



# Salty Clothing & Co.

Catalogue de mode pour la Vente en gros  
Fashion Lookbook Catalog Wholesale

Durable - Sustainable  
Mode pour femmes et hommes  
Fashion for women and men

# Introduction



Salty est au départ un simple studio de tatouage de Seminyak qui collabore avec un fabricant de vêtements basé au Canada.

L'idée principale derrière Salty consiste à réduire les restes de tissus issus de la production de masse. Nous voulons les rendre utiles en les utilisant pour éviter de créer plus de déchets de vêtements et de polluer la terre.

Salty was first just a tattoo studio in Seminyak that collaborates with a Canadian based clothing manufacturer.

The main idea behind Salty being to reduce fabric leftovers from mass productions. We wanted to make them useful by using them to avoid creating more clothing waste and polluting the earth.

**Salty Clothing & Co**



## *A propos de nous*

Salty Collection & Co est une marque qui vise à créer des produits durables qui ne nuisent pas directement à l'environnement pendant la production ou la consommation.

En d'autres termes, un produit durable est fabriqué à partir de ressources renouvelables, ce qui signifie qu'il consomme peu d'énergie et qu'il est facile à éliminer.

## Qu'est-ce qui rend nos produits durables?

- Nos produits sont fabriqués à partir de retailles de tissus provenant de productions de masse. Ils sont réutilisables et il est facile de s'en défaire après usage.
- Nos produits sont fabriqués de manière éthique. N'hésitez pas à visiter notre usine pour voir comment nous nous approvisionnons et produisons nos produits.

Salty Clothing & Co produit des vêtements pour femmes et hommes, avec une variété de tissus et de styles.

En choisissant nos vêtements, vous nous aidez à réduire la pollution mondiale causée par l'industrie de la mode.



## About Us

Salty Collection & Co is a brand focused on creating sustainable products that do not directly harm the environment during production or consumption.

In other words, a sustainable product is made from renewable resources, which means it uses little energy and is easy to dispose of.

## What makes our products sustainable?

- Our products are made out of leftover fabrics from mass productions. They are reusable and will be easy items to dispose of after use.
- Our products are ethically manufactured. Feel free to visit our factory to see how we source and produce our products.

Salty Clothing & Co produces women and mens clothing, with a variety of fabrics and styles.

By choosing our clothing, you are helping us to reduce global pollution caused by the fashion industry.





"Nous sommes inquiets de la façon dont la fast fashion provoque des désastres environnementaux qui ont été largement négligés, jusqu'à présent."

"We are concerned about how fast fashion causes environmental disasters that's been largely overlooked, until now."

NEW ARRIVAL

---

# WTSC22-06

CHEMISIER COURT  
MATIÈRE : 100% COTON  
TAILLES DISPONIBLES ;  
PRIX :

---

CROP TOP SHIRT  
FABRIC 100% COTTON  
SIZES AVAILABLE;  
PRICE:



---

## AUBERGINE CROP TOP



"Salty Collection est également soucieuse de l'environnement et utilise une petite quantité d'énergie."

"Salty collection is also concerned about environmental care and uses a small amount of energy"

# FALL COLLECTION



# WTSC22-07

CHANDAIL COL ROULÉ  
MATIÈRE : 100% COTON  
TAILLES DISPONIBLES: O/S  
PRIX :

---

TURTLE NECK SWEATER  
FABRIC 100% COTTON  
SIZES AVAILABLE;  
PRICE:



## CHANDAIL COL ROULÉ TURTLENECK SWEATER

---



"Nos produits sont équitablement fabriqués à Bali et fabriqués à partir de restes de tissus issus de nos productions de masse"

---

"Our products are fairly made in Bali and made from leftover fabrics from our mass productions"

**NEW ARRIVAL**

---

# WTSC23-10

CHANDAIL HAUT COURT TRICOTÉ

MATIÈRE : 100% COTON  
TAILLES DISPONIBLES: O/S  
PRIX :

---

CROP TOP KNIT

FABRIC: 100% COTTON  
SIZES AVAILABLE: O/S  
PRICE:



COULEURS DISPONIBLES :  
AVAILABLE COLORS :



BEIGE

# WTSC23-08

DÉBARDEUR TRICOTÉ  
MATIÈRE : 100% COTON  
TAILLES DISPONIBLES: O/S  
PRIX :

---

VEST KNIT

FABRIC: 100% COTTON  
SIZES AVAILABLE: O/S  
PRICE:





# PALLAZZO

"Pantalon palazzo avec élastique au dos  
et poches sur les deux côtés"

"Palazzo pants with elastic on the back  
and pockets on both side"

# WPSC22-100

PALAZZO

MATIÈRE : 70% LIN - 30% VISCOSE  
TAILLES DISPONIBLES : XS, S, M  
PRIX :

PALAZZO

FABRIC: 70% LINEN - 30% VISCOSE  
SIZES AVAILABLE: XS, S, M  
PRICE:

COULEURS DISPONIBLES :  
AVAILABLE COLORS :



NATURELLE  
NATURAL



NOIR  
BLACK



ROSE  
PINK





*BRALETTE*  
*BERMUDA*

" Bermuda taille haute avec élastique dans le dos et haut noué "

*BRALETTE*  
*SHORT PANTS*

"High waist short pants with elastic on the back and tied bralette top "



---

## WTSC22-02

BRALETTE EN LIN AVEC BRETelles RÉGLABLES. / LINEN BRALETTE WITH ADJUSTABLE STRINGS.

MATIÈRE / FABRIC : 70% LIN / LINEN - 30% VISCOSE

TAILLES DISPONIBLES / SIZES AVAILABLES : S/M, L/XL

PRIX / PRICE :

COULEURS DISPONIBLES / AVAILABLE COLORS :



ABRICOT



ROSE / PINK



CAPUCINO



---

## WPSC22-203

SHORT EN LIN TAILLE HAUTE AVEC POCHEs SUR LES DEUX CÔTÉS ET BANDE ÉLASTIQUE DANS LE DOS. / HIGH WAIST LINEN SHORTS WITH POCKETS ON BOTH SIDE AND ELASTIC BAND ON THE BACK.

MATIÈRE / FABRIC : 70% LIN - 30% VISCOSE

TAILLES DISPONIBLES / SIZES AVAILABLES: XS, S, M

PRIX / PRICE :

COULEUR DISPONIBLE / AVAILABLE COLOR :

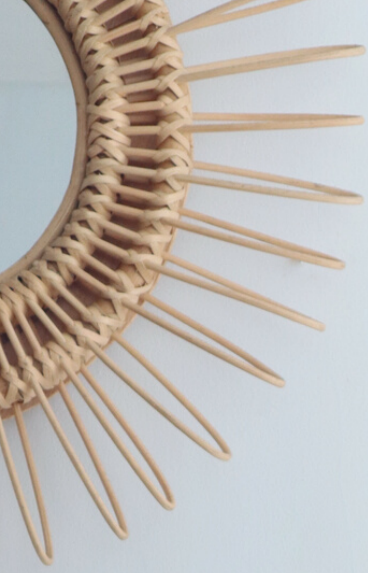


ABRICOT



CAPUCINO





# ULU PANTS

"Pantalon court en lin, échancré sur le côté avec élastique au dos et poches des deux côtés"

---

" Short linen pants, high-cut on the side with elastic on the back and pockets on both side"

---

## WPSC23-204

BERMUDA AVEC POCHE DES DEUX CÔTÉS ET BANDE ÉLASTIQUE AU DOS / SHORT LINEN WITH POCKETS ON BOTH SIDE AND ELASTIC BAND ON THE BACK.

MATIÈRE / FABRIC : 70% LIN - 30% VISCOSE  
TAILLES DISPONIBLES / SIZES AVAILABLES: XS, S, M  
PRIX / PRICE :

COULEUR DISPONIBLE /  
AVAILABLE COLOR :



NATURELLE NOIR/ BLACK  
/ NATURAL



---

## WPSC22-202

BERMUDA ÉLASTIQUE / ELASTIC  
BERMUDA

MATIÈRE / FABRIC : 70% LIN - 30%  
VISCOSE  
TAILLES DISPONIBLES / SIZES  
AVAILABLE : XS, S, M, L  
PRIX / PRICE :

COULEURS DISPONIBLES /  
AVAILABLE COLORS :



NATURELLE NOIR/ BLACK  
/ NATURAL





*BRALETTE*  
**PANTALON COURT**

*BRALETTE - SHORT PANTS*

"Un pantalon court côtelé et une bralette à décolleté en V  
faits à la main à Bali"

"A rib short pants and V neckline bralette handmade in Bali"

# WTSC22-01

BRALETTE EN MAILLE

MATIÈRE : 100% POLYESTER

TAILLES DISPONIBLES : XS, S/M, L/XL

PRIX :

---

KNIT BRALETTE

FABRIC: 100% POLYESTER

SIZES AVAILABLE: XS, S/M, L/XL

PRICE:

COULEURS DISPONIBLES:  
AVAILABLE COLORS :



BEIGE  
BEIGE



NOIR  
BLACK



# WPSC22-201

PANTALON COURT EN TRICOT

MATIÈRE : 100% POLYESTER

TAILLES DISPONIBLES : XS, S/M, L/XL

PRIX :

---

KNIT SHORT PANTS

FABRIC: 100% POLYESTER

SIZES AVAILABLE: XS, S/M, L/XL

PRICE:





# MAXI DRESS

" Robe longue en tricot avec cordon réglable à la taille, fabriquée à la main à Bali "

"Knit maxi dress with adjustable waist string handmade in Bali "

# WDSC22-301

ROBE LONGUE EN TRICOT

MATIÈRE : 100%POLYESTER  
TAILLES DISPONIBLES : S/M, L/XL  
PRIX :

---

KNIT MAXI DRESS

FABRIC: 100% POLYESTER  
SIZES AVAILABLE: S/M, L/XL  
PRICE:



COULEUR DISPONIBLE:  
AVAILABLE COLOR :



BEIGE  
BEIGE





# MIDI DRESS

"Robe midi côtelée avec détails de découpes au dos"

"Rib midi dress with cut-outs details on the back side "

# WTSC23-303

ROBE SERRÉE MIDI AVEC DOS OUVERT

MATIÈRE : 65% VISCOSE - 35% SPANDEX

TAILLES DISPONIBLES: XS, S, M

PRIX :

BODYFIT MIDI DRESS WITH BACK CUT-OUT DETAILS

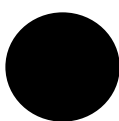
FABRIC: 65% VISCOSE - 35% SPANDEX

SIZES AVAILABLE: XS, S, M

PRICE:

COULEURS DISPONIBLES :

AVAILABLE COLORS :



NOIR  
BLACK





# WRAP-UP DRESS

"...."

"Linen dress with detail ribbon on the side and adjustable string"

# WTSC23-304

MATIÈRE : 70% LINEN, 30% VISCOSE  
TAILLES DISPONIBLES: XS, S, M  
PRIX :

---

FABRIC: 70% LINEN,30% VISCOSE  
SIZES AVAILABLE: XS, S, M  
PRICE:

COULEURS DISPONIBLES :  
AVAILABLE COLORS :



NATURELLE  
/ NATURAL





CAMISOLE  
SHORT DE VÉLO

"Camisole et short de vélo en tricot côtelé"

TANK TOP  
BIKER PANTS

"Neck crop solid rib-knit binding tank top and bikers' pants ribbed"

# WTSC22-04

CAMISOLE CÔTELÉE  
MATIÈRE : 100% COTON  
TAILLE DISPONIBLE : O/S  
PRIX :

---

RIBBED TANK TOP

FABRIC: 100% COTTON  
SIZE AVAILABLE: O/S  
PRICE:

COULEURS DISPONIBLES:  
AVAILABLE COLORS :



ROSE  
PINK



NAVY  
NAVY



BEIGE  
BEIGE



GRIS  
GREY



# WPSC22-101

SHORT DE VÉLO

MATIÈRE : 100% COTON  
TAILLE DISPONIBLE : O/S  
PRIX :

---

BIKER PANTS

FABRIC: 100% COTTON  
SIZE AVAILABLE: O/S  
PRICE:





# CHEMISE EN TISSU ÉPONGE

"Chemise cubaine à manches courtes avec poche "

# TERRY TOWEL SHIRT

"Short sleeve cuban shirt with chest pocket"

# UBSC22-02

CHEMISE CUBAINE UNISEXE AVEC  
POCHE SUR LA POITRINE

MATIÈRE : ÉPONGE 100% COTON  
TAILLES DISPONIBLES : S/M, L/XL, XXL  
PRIX :

---

UNISEX CUBAN SHIRT WITH POCKET  
ON CHEST

FABRIC: 100% COTTON TERRY TOWEL  
SIZES AVAILABLE: S/M, L/XL, XXL  
PRICE:



COULEURS DISPONIBLES:  
AVAILABLE COLORS :



ROSE  
PINK



NAVY  
NAVY



BEIGE  
BEIGE





# SHORT EN TISSU ÉPONGE

"Pantalon court pour femmes avec  
cordon réglable et poche latérale"

# TERRY TOWEL SHORTS

"Women's short pants with adjustable  
string and side pocket"

# WPSC22-204

SHORT EN TISSU ÉPONGE AVEC POCHE  
DES DEUX CÔTÉS, CORDON DE TAILLE  
RÉGLABLE ET ÉLASTIQUE AU DOS

MATIÈRE : ÉPONGE 100% COTON  
TAILLES DISPONIBLES : S/M  
PRIX :

---

WOMEN'S TERRY TOWEL SHORTS  
WITH POCKET ON BOTH SIDE,  
ADJUSTABLE WAIST STRING, AND  
ELASTIC ON THE BACK

FABRIC: 100% COTTON TERRY TOWEL  
SIZES AVAILABLE: S/M  
PRICE:



COULEUR DISPONIBLE:  
AVAILABLE COLOR :



ROSE  
PINK





*CHEMISE EN LIN  
UNISEX*

"Chemise à manches longues oversize"

*UNISEX  
LINEN SHIRT*

"Long sleeve oversized shirt"

# UBSC22-01

CHEMISE OVERSIZE EN LIN

MATIÈRE : 70% LIN - 30% VISCOSE

TAILLES DISPONIBLES : S/M, L/XL

PRIX :

---

OVERSIZED LINEN SHIRT

FABRIC: 70% LINEN - 30% VISCOSE

SIZES AVAILABLE: S/M, L/XL

PRICE:



COULEURS DISPONIBLES:

AVAILABLE COLORS :



NOIR  
BLACK



NATURELLE  
NATURAL



OFF WHITE  
OFF WHITE





# COCHINEAL BIKINI SET

"Ensemble bikini imprimé avec cordon  
réglable"

"Lace-up printed bikini set with adjustable string"

# WSSC22-401-T

HAUT DE BIKINI À CORDON

MATIÈRE : 82% POLY - 18%SPANDEX  
TAILLES DISPONIBLES : S/M, L/XL  
PRIX :

---

LACE-UP BIKINI TOP

FABRIC : 82% POLY - 18%SPANDEX  
SIZES AVAILABLE: S/M, L/XL  
PRICE:



# WSSC22-401-B

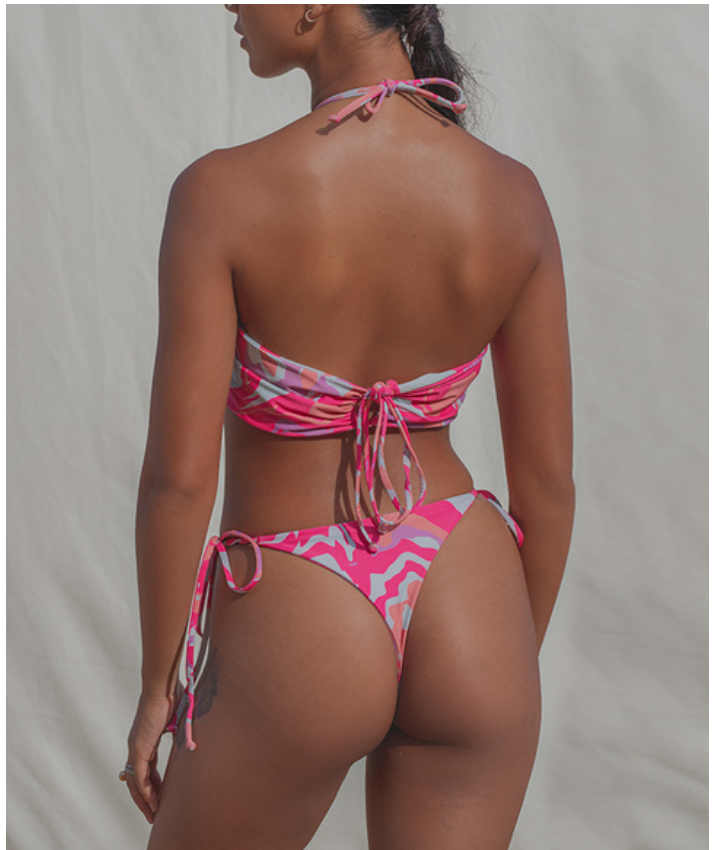
BAS DE BIKINI CHEEKY

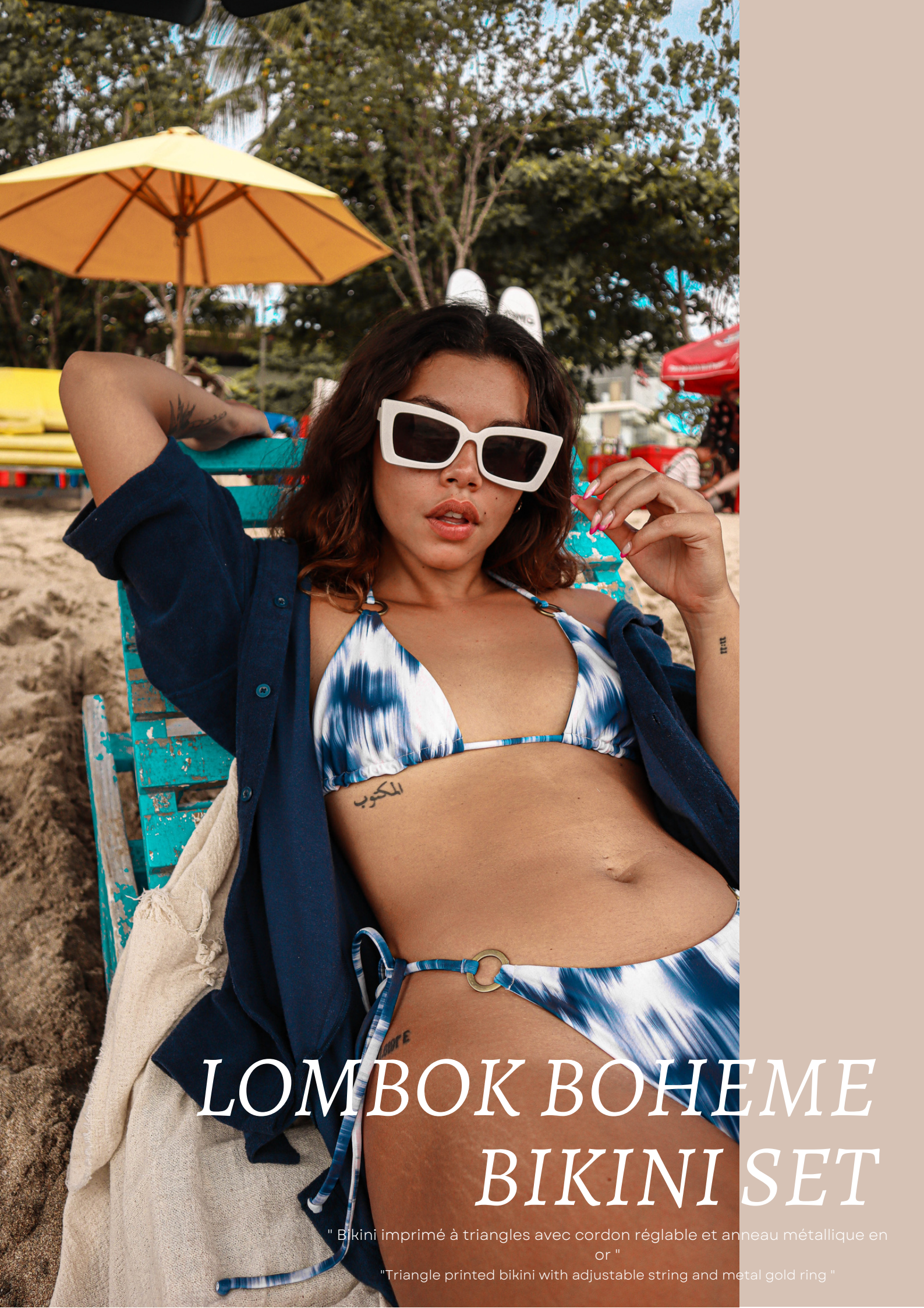
MATIÈRE : 82% POLY - 18% SPANDEX  
TAILLES DISPONIBLES : S/M, L/XL  
PRIX :

---

CHEEKY BIKINI BOTTOM

FABRIC : 82% POLY - 18% SPANDEX  
SIZES AVAILABLE: S/M, L/XL  
PRICE:





# LOMBOK BOHEME BIKINI SET

" Bikini imprimé à triangles avec cordon réglable et anneau métallique en or "

"Triangle printed bikini with adjustable string and metal gold ring "

# WSSC22-403-T

HAUT DE BIKINI TRIANGULAIRE À ANNEAUX

MATIÈRE : 82% POLY - 18% SPANDEX

TAILLES DISPONIBLES : S/M, L/XL

PRIX :

---

TRIANGLE RING TOP

FABRIC : 82% POLY - 18% SPANDEX

SIZES AVAILABLE: S/M, L/XL

PRICE:



# WSSC22-403-B

BAS DE BIKINI AVEC ANNEAUX CHEEKY

MATIÈRE : 82% POLY - 18% SPANDEX

TAILLES DISPONIBLES : S/M, L/XL

PRIX :

---

CHEEKY RING BIKINI BOTTOM

FABRIC : 82% POLY - 18% SPANDEX

SIZES AVAILABLE: S/M, L/XL

PRICE:



A woman with long, wavy brown hair is smiling and looking to her right. She is wearing a two-piece bikini set in a light pink color with a subtle floral pattern. The top is a halter-style crop top with a crisscross front and a wide elastic band at the waist. The bottom is a high-waisted, full-coverage style. She has several tattoos on her left arm, including a red one and a black one. Her right hand is raised to her forehead, and her left hand is near her chest. The background shows a beach with waves and a clear blue sky.

# FLOREAL VINTAGE BIKINI SET

"Bikini imprimé, haut avec bande élastique à attaches et bas avec  
couverture entière"

"Printed set bikini with strap hooks and elastic band on top and full coverage  
bottom"

# WSSC22-402-T

HAUT BIKINI À SANGLE ARRIÈRE À DOUBLE CORDON

MATIÈRE : 82% POLY - 18% SPANDEX

TAILLES DISPONIBLES : S/M, L/XL

PRIX : CAD 30.00\$

---

BIKINI TOP WITH BACK STRAP DOUBLE STRINGS

FABRIC : 82% POLY - 18% SPANDEX

SIZES AVAILABLE: S/M, L/XL

PRICE:



# WSSC22-402-B

BAS DE BIKINI TAILLE HAUTE  
COUVRANT TOUTE LA SURFACE

MATIÈRE : 82% POLY - 18% SPANDEX

TAILLES DISPONIBLES : S/M, L/XL

PRIX :

---

FULL COVERAGE HIGHWAIST BIKINI  
BOTTOM

FABRIC : 82% POLY - 18% SPANDEX

SIZES AVAILABLE: S/M, L/XL

PRICE:





# CHEMISE POUR HOMMES

" Chemise à manches courtes pour hommes avec poche poitrine et col souple "

# MEN'S SHIRT

" Short sleeves men's shirt with chest pocket and various collar "

# MBSC22-01

CHEMISE BORNEO : CHEMISE À ÉPAULES TOMBANTES

MATIÈRE : 100% RAYONNE  
TAILLES DISPONIBLES : S, M, L  
PRIX :

---

BORNEO SHIRT : DROP SHOULDER SHIRT

FABRIC: 100% RAYON  
SIZES AVAILABLE: S,M,L  
PRICE:



# MBSC22-02

CHEMISE MANTA : CHEMISE À MANCHES COURTES AVEC COL SOUPLE

MATIÈRE : 100% RAYONNE  
TAILLES DISPONIBLES : S,M,L  
PRIX : CAD

---

MANTA SHIRT: SHORT SLEEVES SHIRT WITH CONVERTIBLE COLLAR

FABRIC: 100% RAYON  
SIZES AVAILABLE: S,M,L  
PRICE: CAD 25.00\$

MOTIFS DISPONIBLES :  
AVAILABLE PATTERNS :



ZÈBRE  
ZEBRA



PLUMES  
FEATHERS



## MBSC22-02

CHEMISE GILI : CHEMISE À MANCHES COURTES AVEC POCHE SUR LA POITRINE ET COL MANDARIN AVEC FRANGE SUR LE BORD

MATIÈRE : 100% RAYONNE  
TAILLES DISPONIBLES : S,M,L  
PRIX : CAD 27.50\$

GILI SHIRT: SHORT SLEEVES SHIRT WITH CHEST POCKET AND MANDARIN COLLAR WITH FRINGE ON THE EDGE

FABRIC: 100% RAYON  
SIZES AVAILABLE: S,M,L  
PRICE: CAD 27.50\$



## MBSC22-04

CHEMISE BASIC

MATIÈRE : 100% RAYONNE  
TAILLES DISPONIBLES : S, M, L  
PRIX : CAD 25.00\$

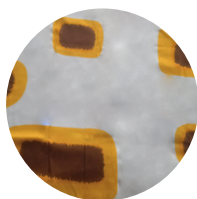
BASIC SHIRT

FABRIC: 100% RAYON  
SIZES AVAILABLE: S, M, L  
PRICE: CAD 25.00\$

MOTIFS DISPONIBLES :  
AVAILABLE PATTERNS :



TIGRES  
TIGERS



BRIQUES JAUNES  
YELLOW BRICS





SHORT EN TISSU ÉPONGE  
POUR HOMMES

" Pantalon court avec poche des deux côtés et cordon réglable à l'intérieur de la ceinture "

TERRY TOWEL MEN'S SHORTS

"Short pants with pocket on both side and adjustable string inside waist band "

# MPSC22-200

SHORT POUR HOMME EN TISSU ÉPONGE AVEC POCHE DES DEUX CÔTÉS ET CORDON RÉGLABLE À L'INTÉRIEUR DE LA CEINTURE

MATIÈRE : ÉPONGE 100% COTON

TAILLES DISPONIBLES : S, M, L

PRIX : CAD 25.00\$

TERRY TOWEL MEN'S SHORTS WITH POCKET ON BOTH SIDE AND ADJUSTABLE STRING INSIDE WAISTBAND

FABRIC: 100% COTTON TERRY TOWEL

SIZES AVAILABLE: S, M, L

PRICE: CAD 25.00\$



COULEURS DISPONIBLES :

AVAILABLE COLORS :



NAVY  
NAVY



BEIGE  
BEIGE



VANILLE  
VANILLA



DID YOU KNOW THAT WE  
ARE MADE OUT OF  
GARMENT'S MASS  
PRODUCTION WASTE?

*Salty Collection*

*Salty Collection*

## Contact



+6282132918324



mpfortin@ezeplus.com



Scan Instagram

# Salty Clothing & Co.

Catalogue de mode  
Mode pour femmes et hommes

Fashion Lookbook Catalog  
Fashion for Women & Men